



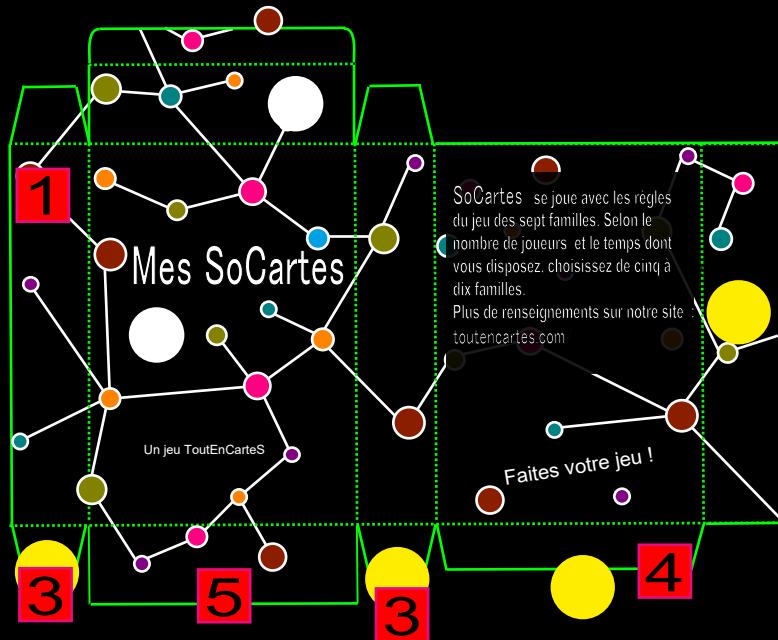
# Mes SoCartes

Un jeu ToutEnCarteS

SoCarte se joue avec les règles du jeu des sept familles. Selon le nombre de joueurs et le temps dont vous disposez, choisissez de cinq à dix familles.

Plus de renseignements sur notre site : [toutencartes.com/](http://toutencartes.com/)

Faites votre jeu !



Collez le patron sur un carton léger.

Découpez le carton en suivant les traits verts pleins.

Au dos du carton (au verso du patron collé), marquez les traits de Pliure (représentés par des traits verts en pointillés) avec un stylo bille. Pliez selon les traits de pliure, puis déplier la boîte.

Encoller les zones indiquées par une pastille jaune. ●

Pliez la boîte, en faisant correspondre **1** avec **2**

Pliez les **3**, puis le **4** et enfin le **5**

Le disque blanc vous permet d'inscrire un numéro si vous avez plusieurs boîtes de SoCartes.

Pour plus de solidité, plastifiez la boîte.